



# SP8F

**AP&S**  
MOTORREDUCTORES

Posibles aplicaciones:

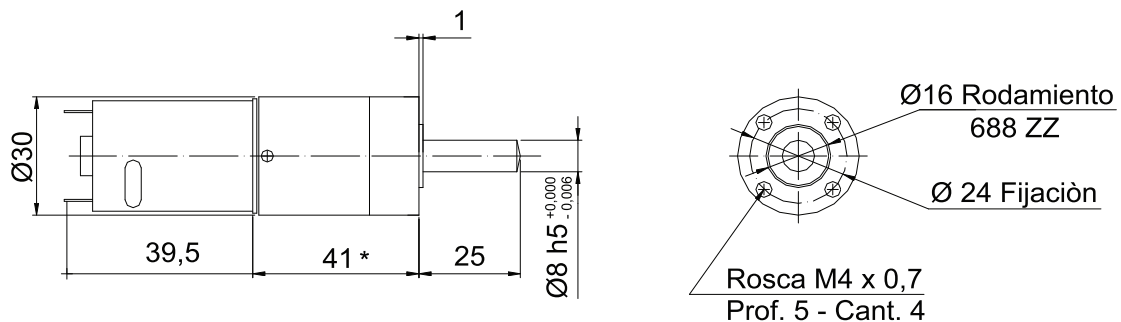
Peso:



## Características

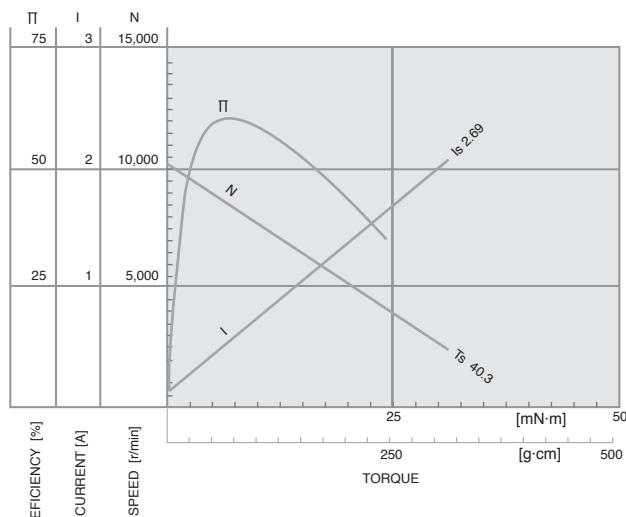
MODELO	RPM SALIDA		TORQUE EN Kg/Cm		VOLTAGE		CORRIENTE		
	RED.	VACIO	NOMINAL	BLOQUEO	RANGO	NOMINAL	VACIO	NOMINAL	BLOQUEO
SP8F -1,5	3760:1	2	30	ROTURA	3-24	12	0,22	0,42	1,35
SP8F -4	1400:1	5	30	ROTURA	3-24	12	0,22	0,42	1,35
SP8F -10	690:1	10	20	ROTURA	3-24	12	0,22	0,42	1,35
SP8F -20	330:1	24	10	45	3-24	12	0,22	0,42	1,35
SP8F -50	130:1	58	5	10	3-24	12	0,22	0,42	1,35
SP8F -80	78:1	89	4	6	3-24	12	0,22	0,42	1,35
SP8F -150	57:1	160	1,5	4	3-24	12	0,22	0,42	1,35
SP8F -260	24:1	300	0,8	2	3-24	12	0,22	0,42	1,35
SP8F -350	18:1	380	0,5	1,7	3-24	12	0,22	0,42	1,35
SP8F -1500	4,26:1	1800	0,1	0,5	3-24	12	0,22	0,42	1,35

## Dimensiones



\* Equivale al largo de 1 etapa, por cada etapa adicional sumar 6 mm.-

## Curva de funcionamiento



Esfuerzo radial máximo:	12 kg
Esfuerzo axial máximo:	2,1 kg
Momento torsor máximo:	0,71 kg.m
Momento flexor máximo:	1,1 kg.m
Cupla de arranque:	nominal *4
Cupla de rotura:	51 kg.cm